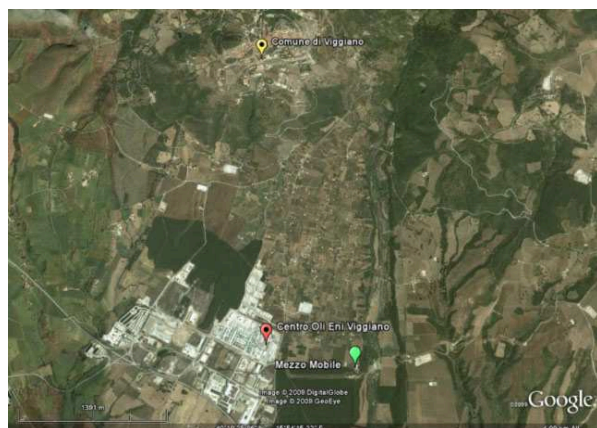


Campagna di Monitoraggio della Qualità dell'Aria in Val d'Agri effettuata con il mezzo mobile dell'A.R.P.A.B.



Comune:	Viggiانو
Località:	C.da Guardemauro
Longitudine:	15° 53' 37"
Latitudine:	40°18' 41"
Quota:	600
Periodo:	dal 10/07/09 al 31/07/09
giorni rilevati:	22

Dati della qualità dell'aria rilevati dalle ore 0 alle ore 24 nel periodo 10/07/09 al 31/07/09

Data	SO2 (µg/m3) media 24 h	SO2 (µg/m3) massima 1h	NO2 (µg/m3) media 24 h	NO2 (µg/m3) massima 1h	CO (mg/m3) media 24 h	Pm10 (µg/m3) media 24 h	Ozono (µg/m3) massima 1h	H2S (µg/m3) media 24 h	H2S (µg/m3) massima 1h
	10/07/2009	n.d.	n.d.	n.d.	n.d.	n.d.	15,1	n.d.	n.d.
11/07/2009	9,8	15,7	5,3	8,7	0,15	13,3	89,1	2,1	2,8
12/07/2009	14,1	31,2	6,7	8,7	0,19	9	99,8	1,6	2,3
13/07/2009	6,2	44,7	9,6	27,1	0,21	13,3	117,4	1,3	2,2
14/07/2009	< 5	17,6	7,8	16,7	0,22	13,3	105,1	1,0	2,1
15/07/2009	5,5	37,4	10,1	25,7	0,22	13,9	114,2	0,9	2,0
16/07/2009	29,0	59,4	12,5	19,4	0,30	22,0	110,3	2,0	4,4
17/07/2009	23,6	71,7	11	18,6	0,42	18,7	127,6	6,9	9,9
18/07/2009	27,7	69,6	6,9	11,5	0,20	15,1	97,4	9,2	9,9
19/07/2009	25,5	33,8	7,0	8,6	0,24	15,9	91,2	8,7	9,5
20/07/2009	21,7	55,4	10,2	16,6	0,17	16,7	109,9	8,6	10
21/07/2009	13,7	29,7	8,8	19,0	0,14	13,1	124,0	8,3	10,1
22/07/2009	11,3	21,6	6,4	11,0	0,14	15,3	119,5	7,5	9,6
23/07/2009	13,1	29,6	11,5	19,4	0,23	15,1	124,7	7,1	10,6
24/07/2009	12,5	19,3	11	17,3	0,16	22,4	97,2	8,0	10,7
25/07/2009	11,3	17,8	13,6	25,5	0,19	19,8	111,1	7,6	10,5
26/07/2009	12,8	16,9	7,1	8,5	0,23	11,2	115,3	8,5	10
27/07/2009	29,5	73,7	10,6	16,6	0,14	11,8	117,1	7,9	10,1
28/07/2009	47,9	97,2	22,0	41,1	0,25	14,7	145,8	8,9	10,4

Data	SO2 (µg/m3) media 24 h	SO2 (µg/m3) massima 1h	NO2 (µg/m3) media 24 h	NO2 (µg/m3) massima 1h	CO (mg/m3) media 24 h	Pm10 (µg/m3) media 24 h	Ozono (µg/m3) massima 1h	H2S (µg/m3) media 24 h	H2S (µg/m3) massima 1h
29/07/2009	15,6	31,7	9,8	20,1	0,39	18,7	139,3	8,1	9,5
30/07/2009	13,1	17,5	7,7	9,2	0,21	21,4	135,1	7,8	9,6
31/07/2009	13,5	30,5	8,3	16,4	0,17	19,6	133,1	7,1	9,9

Legenda

	SO2 (µg/m3) media 24 h	SO2 (µg/m3) massima 1h	NO2 (µg/m3) massima 1h	CO (mg/m3) massima 8 h	Pm10 (µg/m3) media 24 h	O3 (µg/m3) massima oraria 24 h	Qualità dell'aria
Soglia di Allarme		500*	400*			>240	Pessima
Superiore al valore limite	>125	>350	>210	>10	>50	180-240	Scadente
Entro Margine di Tolleranza			201-210			120-180	Accettabile
Valore Limite	0-125	0-350	0-200	0-10	0-50	0-120	Buona

** Il livello di allarme per SO2 e NO2 scatta se il superamento avviene per tre ore consecutive

*** Per l'Acido Solfidrico H2S si considerano i seguenti valori soglia

Valori previsti dal DPR 322/71 da non superare come media giornaliera 40 µg/m3

Valori previsti dal dall' OMS nella " Air Quality Guideline for Europe " 2end Edition

Soglia odori molesti 7 µg/m3

Soglia da non superare come media giornaliera 150 µg/m3

n.d. = dato non disponibile