

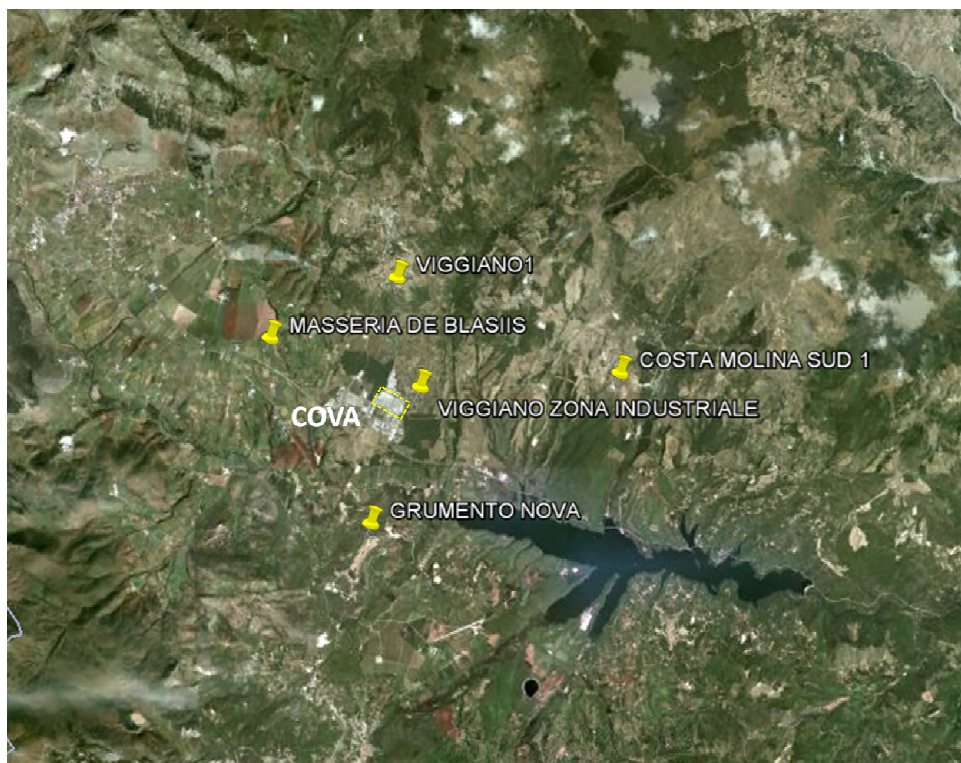
Qualità dell'aria in Val d'Agri

nei giorni 27-29 settembre 2012 e 15-17 ottobre 2012

In relazione alle giornate del 28 settembre 2012 e 16 ottobre 2012, si riportano i dati registrati dalle 5 stazioni della rete Val d'Agri nei siti di misura descritti in tabella e rappresentati nella mappa sottostante.

Identificativo centralina	Luogo di installazione
Viggiano Zona Industriale	Contrada Guardemauro - Viggiano
Viggiano 1	Contrada Santa Caterina - Viggiano
Grumento Nova	Via Mancoso – Grumento Nova
Masseria De Blasiis	Masseria De Blasiis - Viggiano
Costa Molina Sud 1	Contrada Valloni - Viggiano

Siti di misura della rete Val d'Agri



Ubicazione spaziale dei siti di misura della rete Val d'Agri

I parametri monitorati e riportati nei file allegati sono:

- per le stazioni di Viggiano 1, Grumento Nova, Masseria De Blasiis, Costa Molina Sud 1:

biossido di zolfo (SO₂), ozono (O₃), monossido di carbonio (CO), monossido di azoto (NO), biossido di azoto (NO₂), ossidi di azoto (NO_x), PM₁₀ giornaliero, PM_{2.5} giornaliero, idrogeno solforato (H₂S), metano (CH₄), idrocarburi non metanici (NMHC - Non-Methane-HydroCarbons), idrocarburi totali (THC - Total HydroCarbons), BTX (benzene, toluene, meta-para-orto xilene, etil-benzene), concentrazione del Radon gas;

parametri meteorologici quali temperatura, pressione, umidità relativa, precipitazione, radiazione globale e netta, velocità e direzione del vento;

- per la centralina Viggiano – Contrada Guardemauro:

biossido di zolfo (SO₂), monossido di carbonio (CO), biossido di azoto (NO₂), PM₁₀ giornaliero, idrogeno solforato (H₂S), metano (CH₄), idrocarburi non metanici (NMHC - Non-Methane-HydroCarbons), BTX (benzene, toluene, meta-para-orto xilene, etil-benzene);

parametri meteorologici quali temperatura, pressione, umidità relativa, precipitazione, radiazione globale, velocità e direzione del vento.

I dati sono sottoposti ad un processo di visualizzazione e validazione secondo [la procedura descritta nel sito](#) ed in particolare nella lettura del dato qui pubblicato è opportuno ricordare che:

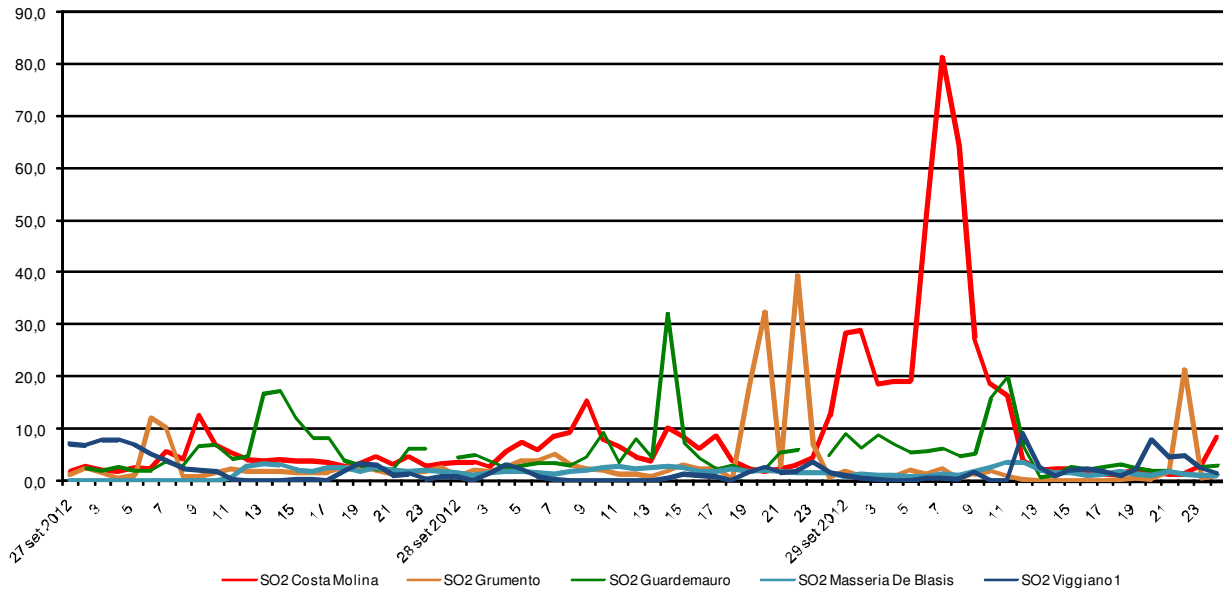
- i dati delle 4 stazioni di Viggiano 1, Grumento Nova, Masseria De Blasiis, Costa Molina Sud 1 sono **validati** di 1° livello dal sistema in automatico, che effettua un primo filtro sulla base di anomalie strumentali, manutenzioni in atto, e sulla base della verifica che la percentuale minima di dati elementari sia pari al 75%;
- i dati di Viggiano – C.da Guardemauro, appartenenti alla rete storica, sono **validati** di 2° livello dall'operatore.

Nel seguito sono riportati in forma grafica gli andamenti dei parametri SO₂, NO₂ e velocità del vento, scelti a titolo di rappresentazione degli inquinanti peculiari dell'area, inquinanti della combustione e parametri meteorologici per i periodi rispettivamente dal 27 al 29 settembre 2012 e dal 15 al 17 ottobre 2012.

Inoltre è possibile visualizzare i dati medi orari validati 2° livello di **Viggiano - Contrada Guardemauro** ([Guardemauro\(27_28_29\)_09_2012.pdf](#), [Guardemauro\(15_16_17\)_10_2012.pdf](#)) ed i dati validati di 1° livello di **Viggiano 1** ([Viggiano1\(27_28_29\)_09_2012.pdf](#), [Viggiano1\(15_16_17\)_10_2012.pdf](#)), **Grumento Nova** ([Grumento\(27_28_29\)_09_2012.pdf](#), [Grumento\(15_16_17\)_10_2012.pdf](#)), **Masseria De Blasiis** ([MasseriaDeBlasiis\(27_28_29\)_09_2012.pdf](#), [MasseriaDeBlasiis\(15_16_17\)_10_2012.pdf](#)), **Costa Molina Sud 1** ([Costa Molina\(27_28_29\)_09_2012.pdf](#), [Costa Molina\(15_16_17\)_10_2012.pdf](#)).

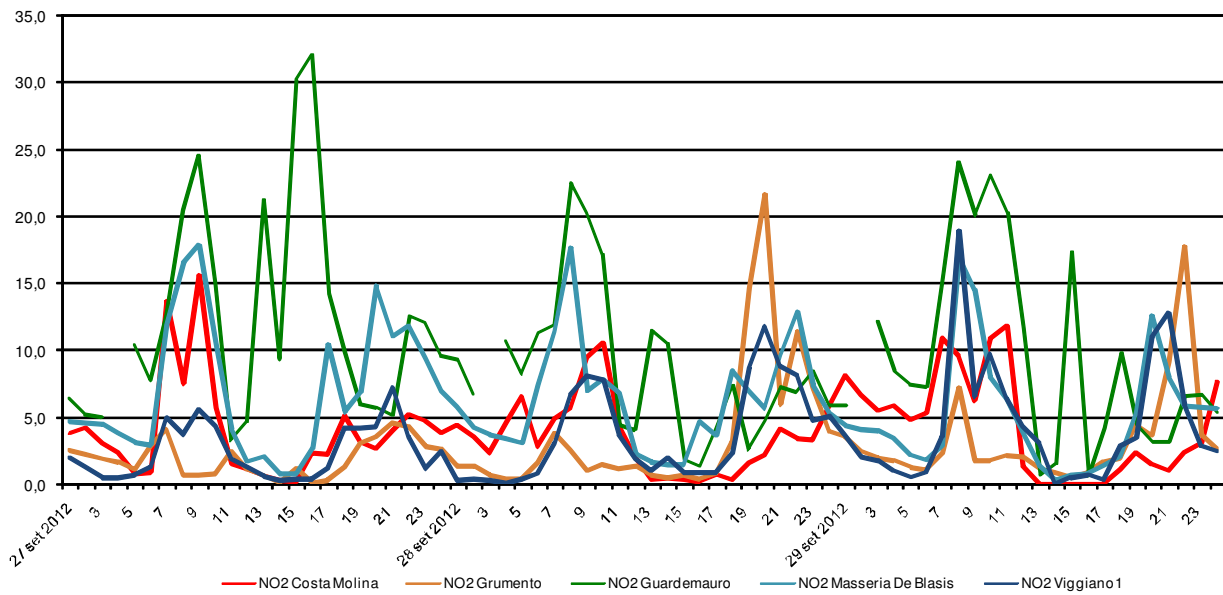
ARPA BASILICATA
MONITORAGGIO QUALITA' DELL'ARIA

Rete Val d'Agri, periodo: 27 - 29 sett 2012
SO2 [ug/mc] - dati medi orari



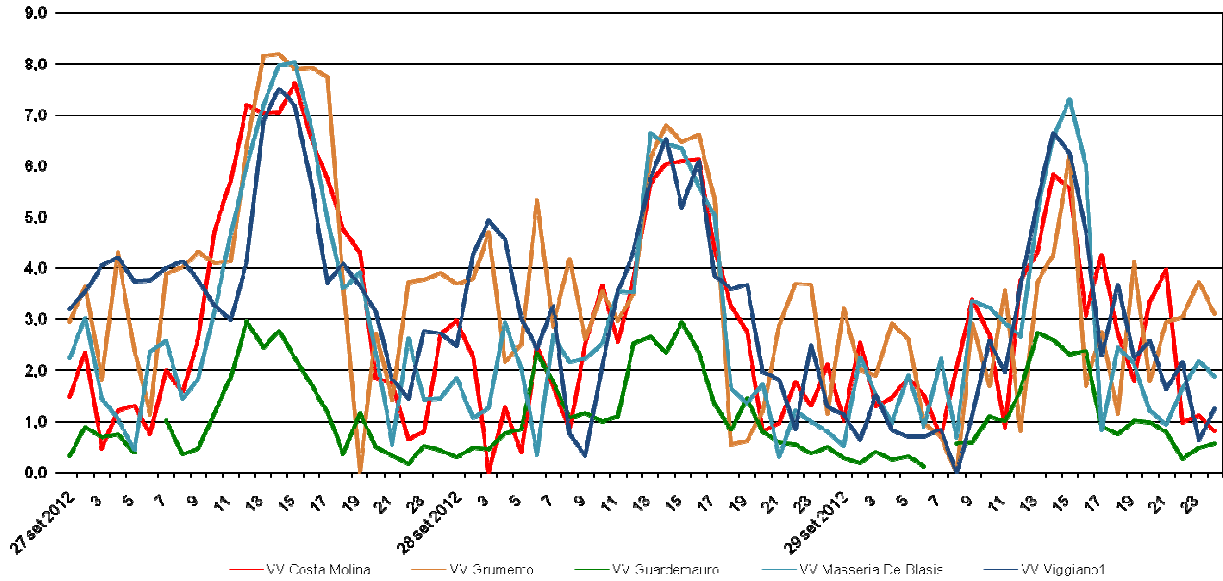
ARPA BASILICATA
MONITORAGGIO QUALITA' DELL'ARIA

Rete Val d'Agri, periodo: 27 - 29 sett 2012
NO2 [ug/mc] - dati medi orari



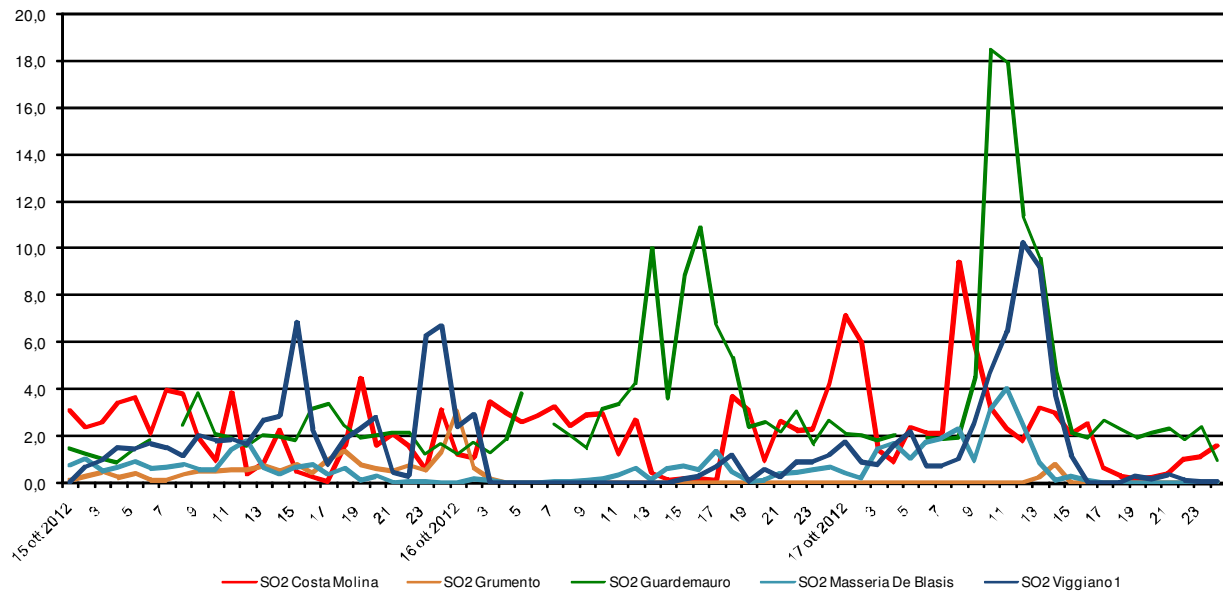
ARPA BASILICATA
MONITORAGGIO QUALITA' DELL'ARIA

Rete Val d'Agri, periodo: 27 - 29 sett 2012
Velocità del vento [m/s] - dati medi orari

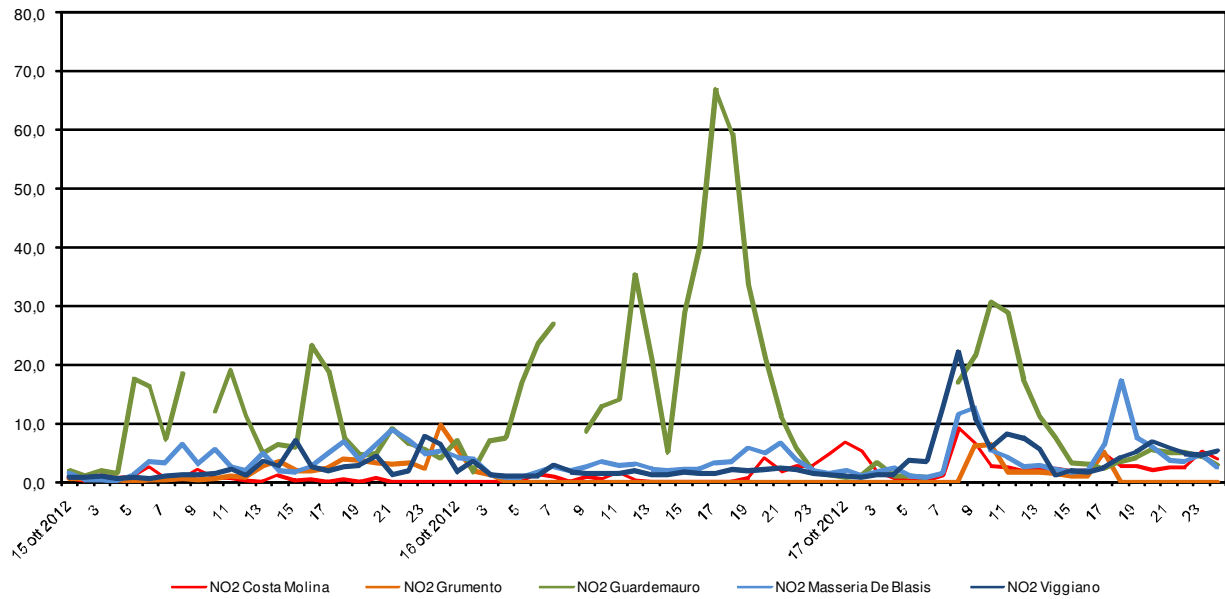


ARPA BASILICATA
MONITORAGGIO QUALITA' DELL'ARIA

Rete Val d'Agri, periodo: 15 - 17 ott 2012
SO2 [ug/mc] - dati medi orari



ARPA BASILICATA
 MONITORAGGIO QUALITA' DELL'ARIA
 Rete Val d'Agri, periodo: 15 -17 ott 2012
 NO2 [ug/mc] - dati medi orari



ARPA BASILICATA
 MONITORAGGIO QUALITA' DELL'ARIA
 Rete Val d'Agri, periodo: 15 -17 ott 2012
 Velocità del Vento [m/s] - dati medi orari

