



**Agenzia Regionale per la Protezione
dell'Ambiente della Basilicata**



RISULTATI DELLE ANALISI DI IDROCARBURI POLICICLICI AROMATICI NEI SUOLI CAMPIONATI NELL'AREA DELLA PIATTAFORMA PER IL TRATTAMENTO DEI RIFIUTI NON PERICOLOSI (RSU – FORSU) A SERVIZIO DEL COMUNE DI MATERA DE "LA MARTELLA"

Inquadramento

Il sito è ubicato in località “La Martella” del comune di Matera, in posizione E – NE da cui dista circa 7 km dalla stessa. Esso è inserito in un contesto pianeggiante (circa 200 m s.l.m.) tra i colli di Picciano, Timmari ed Igino ed occupa una superficie complessiva di circa 25 ha. L’accessibilità al sito è garantita dalla SP Matera-Gravina. (coord. Geo. 16°31’38.96 E; 40°41’21.74 N). Sotto il profilo urbanistico l’area in cui ricade il sito è classificata come Area Extraurbana, mentre la zona circostante è classificata Zona E (Agricola) coltivata prevalentemente a frumento.



Figura 1 Ortofoto con individuazione dell’area adibita a Piattaforma per il Trattamento dei Rifiuti non Pericolosi a servizio del Comune di Matera.

La piattaforma è costituita da bacini di discarica nei quali vengono convogliati i rifiuti speciali non pericolosi derivanti dalla raccolta differenziata del Comune di Matera.

In data 04/08/2021, intorno alle ore 14 circa, ARPAB veniva informata che presso la suddetta piattaforma RSU di Matera si era sviluppato un incendio; il personale in pronta disponibilità di ARPAB prontamente si recava sul posto e procedeva alle prime misurazione di contaminanti nell’aria mediante l’utilizzo di strumentazione portatile PID e rilevatore multi gas. Sul posto operava già il personale dei Vigili del fuoco di Matera coadiuvati successivamente da un elicottero antincendio.

In data 09/08/2021 sono stati eseguiti campionamenti di top soil in n.10 postazioni identificate dalle coordinate geografiche riportate in tabella.

Punto di campionamento	Coordinate Geografiche	
	Long.	Lat.
1	4505918.795	629508.013
2	4505910.704	629397.809
3	4505905.616	629282.857
4	4506722.551	629432.954
5	4506712.440	629383.832
6	4506694.487	629238.599
7	4506045.363	627014.892
8	4505516.618	628552.397
9	4505207.335	629745.833
10	4504552.999	629191.351

Campionamento suoli

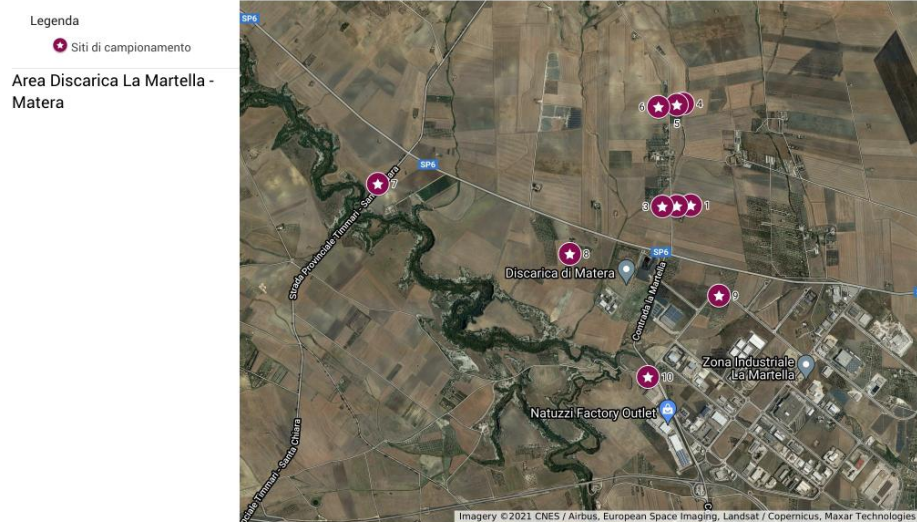


Fig. 2: Ortofoto con indicazione dei punti di campionamento dei suoli

A partire dal giorno 04/08/2021, i dati di qualità dell'aria venivano monitorati mediante la strumentazione presente all'interno della centralina fissa ubicata nell'area (vedi ortofoto), mentre, a partire dalle ore 13:00 del giorno 05/08/2021, veniva installato nei pressi dello stabilimento Natuzzi anche un mezzo mobile e n.2 deposimetri per la raccolta delle deposizioni secche e umide e un campionatore volumetrico caratterizzato da un flusso nominale di 100 L/min. I filtri sono stati prelevati il giorno 10 agosto e il giorno 12 agosto, unitamente ai campioni di top soil, sono stati conferiti al laboratorio microinquinanti del DAP di Taranto di ARPA Puglia.

Si è in attesa dei risultati delle analisi eseguite sui filtri e sui suoli.



Figura 2 Ubicazione mezzo mobile e stazione fissa "La Martella" di monitoraggio della qualità dell'aria

RISULTATI

Le analisi finora disponibili, condotte sui campioni di suolo agricolo per la ricerca degli IPA (Idrocarburi Policiclici Aromatici) e riportate nei rapporti di prova allegati alla presente realzione, evidenziano che tali sostanze sono sempre in concentrazione inferiore al limite di determinazione analitica.

Il direttore Tecnico scientifico f.f.
Dott. Achille Palma