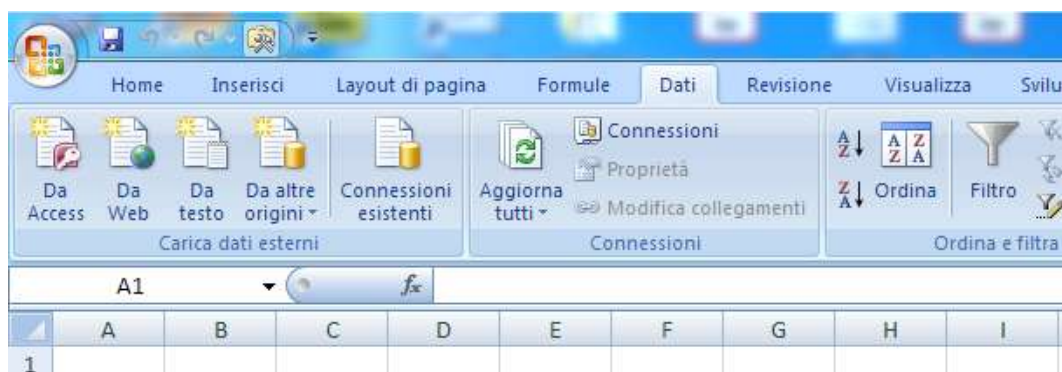


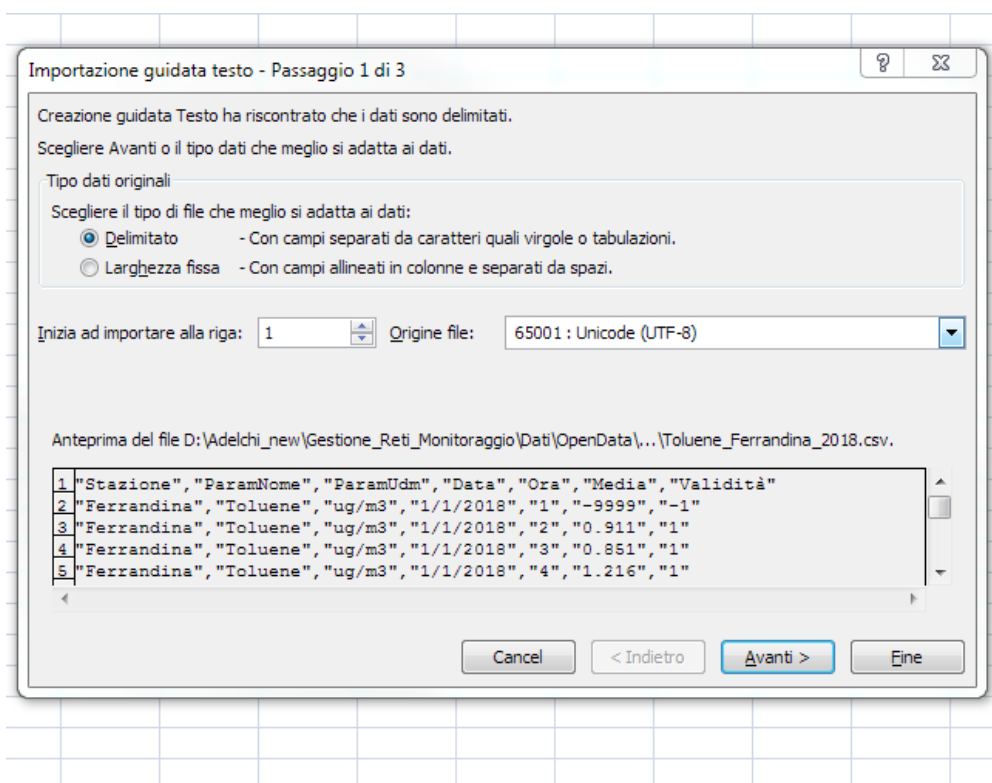
Specifiche di importazione dei file.opendata

A) Come aprire correttamente il file “.csv” in excel

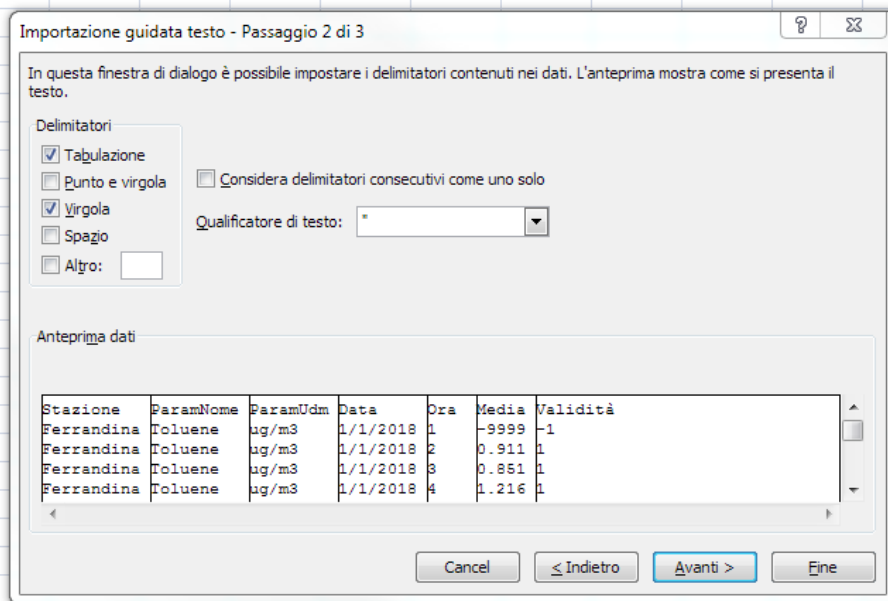
- Aprire il programma Excel
- Collocarsi nel menù “Dati” e selezionare “Da testo” nella sezione “Carica dati esterni”
-



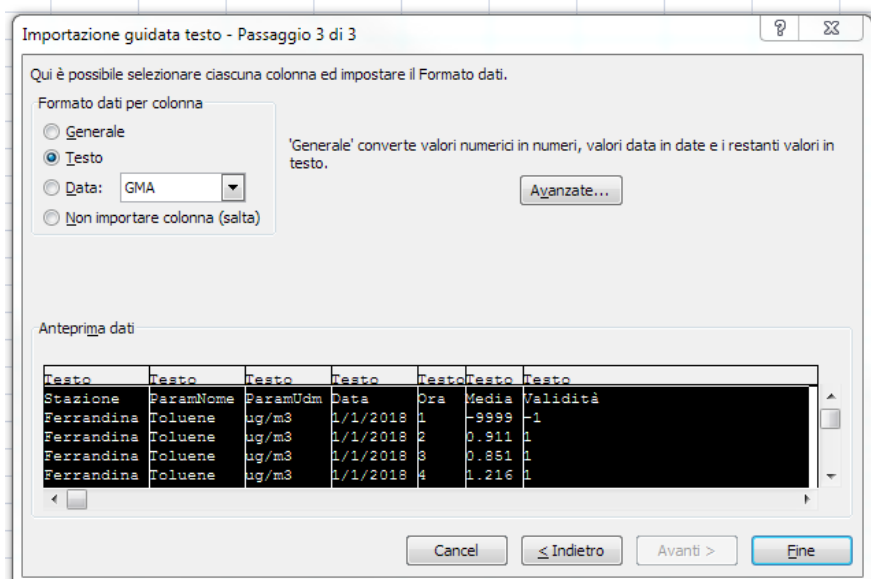
- Selezionare il file .csv da importare
- Settare l'importazione come segue



- Delimitatori - Virgola



- Formato dati per colonna – Testo (settare su testo almeno la colonna con le misure)



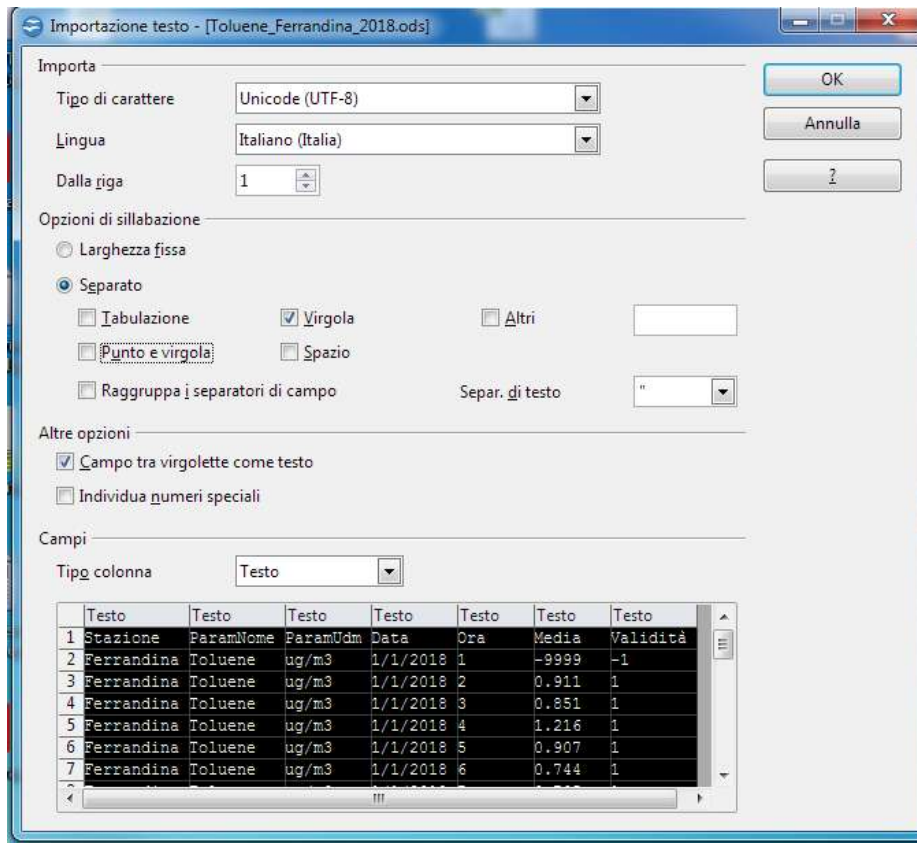
- Dopo aver effettuato l'importazione, sostituire nella colonna con le misure ("Media") il separatore "." Con il separatore ","

ParamNome	ParamUdm	Data	Ora	Media	Validità
errandina Toluene	ug/m3	1/1/2018	1	-9999	1
errandina Toluene	ug/m3	1/1/2018	2	0.911	1
errandina Toluene	ug/m3	1/1/2018	3	0.851	1
errandina Toluene	ug/m3	1/1/2018	4	1.216	1
errandina Toluene	ug/m3	1/1/2018	5	0.907	1
errandina Toluene	ug/m3	1/1/2018	6	0.744	1
errandina Toluene	ug/m3	1/1/2018	7	0.705	1
errandina Toluene	ug/m3	1/1/2018	8	0.705	1
errandina Toluene	ug/m3	1/1/2018	9	0.698	1
errandina Toluene	ug/m3	1/1/2018	10	0.715	1
errandina Toluene	ug/m3	1/1/2018	11	0.741	1
errandina Toluene	ug/m3	1/1/2018	12	0.792	1
errandina Toluene	ug/m3	1/1/2018	13	0.789	1
errandina Toluene	ug/m3	1/1/2018	14	0.813	1

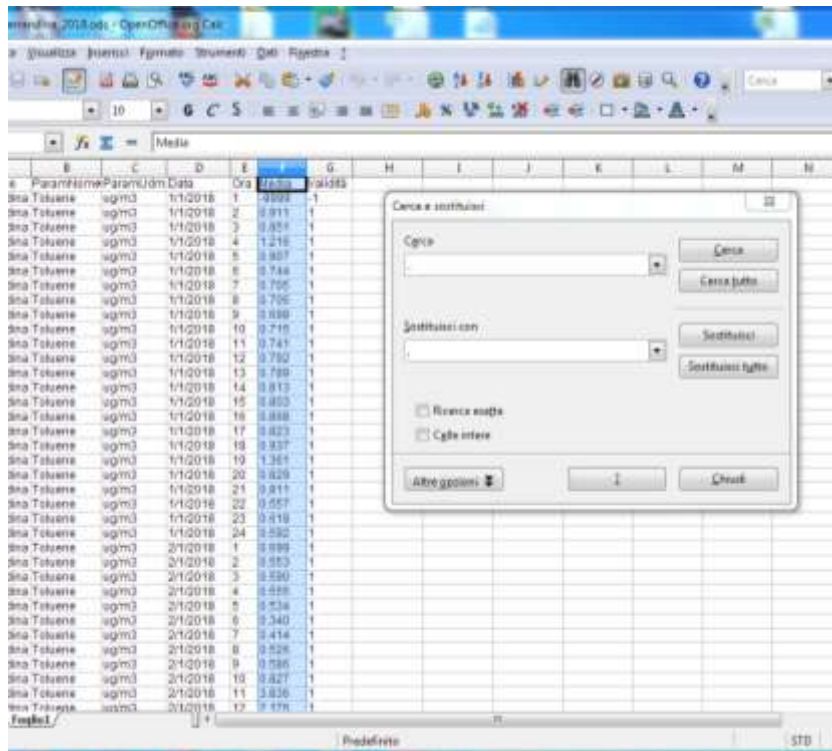
- In questo modo avremo i valori delle misure in formato numerico, ad eccezione dei valori riportati con “-9999”. Ciò consente di ottenere le corrette indicazioni statistiche riportate nella barra di stato excel.

B) Come aprire correttamente il file “.ods” in Open Office

- Doppio clic sul file da aprire
-



- Separato – Virgola
- Campi - Tipo colonna – Testo (settare su testo almeno la colonna con le misure)
- Dopo aver effettuato l'importazione, sostituire nella colonna con le misure (“Media”) il separatore “.” Con il separatore “,”



- In questo modo avremo i valori delle misure in formato numerico, ad eccezione dei valori riportati con "-9999". Ciò consente di ottenere le corrette indicazioni statistiche riportate nella barra di stato OpenOffice.