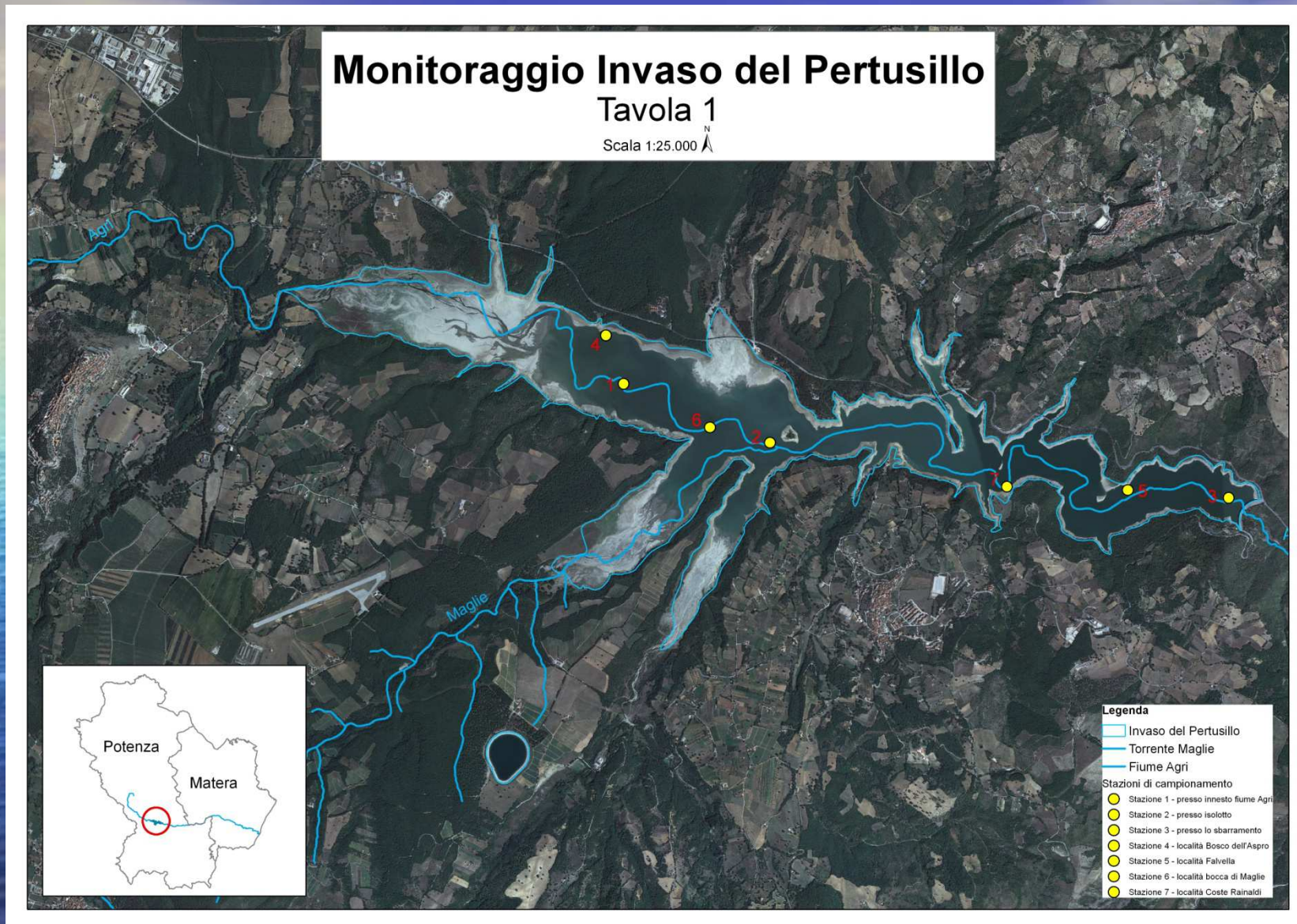


A wide-angle photograph of Lago del Pertusillo, a large reservoir in Italy. The water is calm and reflects the sky. In the background, there are rolling hills and mountains under a hazy, overcast sky. A small town is visible on a hillside in the distance. The foreground shows the shoreline with some trees and a small embankment.

*Lago del Pertusillo*  
**Monitoraggio e valutazione dello  
stato ecologico**



Agenzia Regionale per la Protezione  
dell'Ambiente di Basilicata





Agenzia Regionale per la Protezione  
dell'Ambiente di Basilicata

# Punti di Campionamento



Vecchio Monitoraggio	Nuovo Monitoraggio	Punto di campionamento	profondità
X	X	Presso sbarramento	superficiale limite zona eufotica 2 m dal fondo
X		Presso casa diroccata	superficiale limite zona eufotica 2 m dal fondo
X		Presso Pineta Lago	superficiale limite zona eufotica 2 m dal fondo
X	X	Presso isolotto	superficiale limite zona eufotica 2 m dal fondo
X	X	Vicino l'innesto fiume Agri	superficiale limite zona eufotica 2 m dal fondo
	X	presso Loc. Bosco dell' Aspro	superficiale limite zona eufotica 2 m dal fondo
	X	presso Loc. Falvella	superficiale limite zona eufotica 2 m dal fondo
	X	presso Loc. Bocca di Maglie	superficiale limite zona eufotica 2 m dal fondo
	X	presso Loc. Coste Rinaldi	superficiale limite zona eufotica 2 m dal fondo



- Necessità di studio di tutte le componenti dell'ecosistema
- Fitoplancton:risposte dirette in tempi brevi alla presenza di nutrienti nelle acque
- Macrofite:risposte indirette più lente, stretta relazione con il substrato
- Macroinvertebrati:risposte indirette molto lente, relazione con la sostanza organica che si deposita sul substrato
- Pesci :documentazione a lungo termine dello stress ambientale (alcune specie hanno vita rel. Lunga)



# LIVELLO TROFICO DEI LAGHI PER LO STATO ECOLOGICO

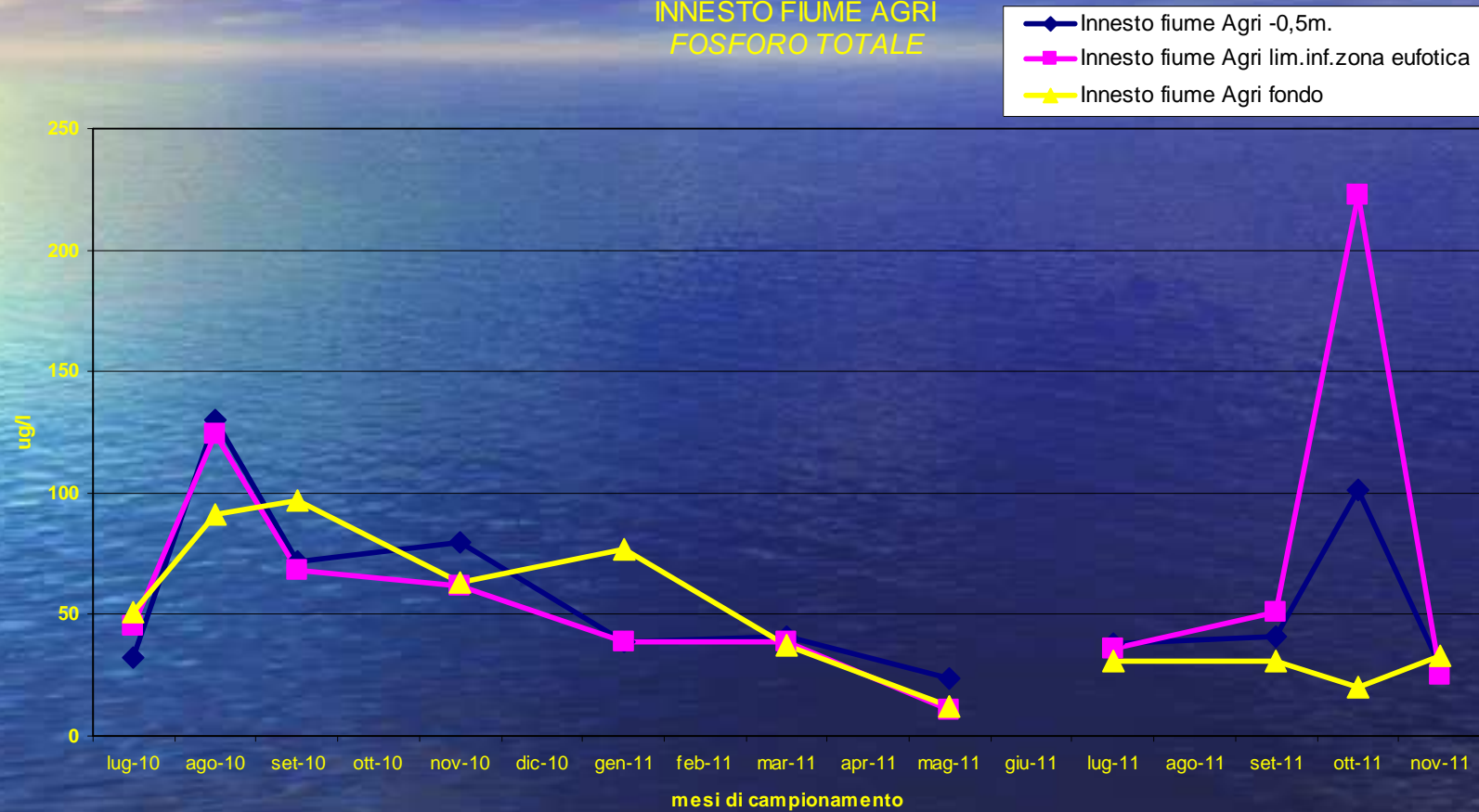
- Indice LTLecco, introdotto dal D.M. 260/2010 (che modifica le norme tecniche del D.Lgs. 152/2006), che considera i parametri FOSFORO TOTALE, TRASPARENZA E OSSIGENO DISCIOLTO (come ossigeno ipolimnico espresso in % di saturazione)
- Classificazione dei corpi idrici lacustri in base all'indice LTLecco, a conclusione del ciclo di monitoraggio triennale
- La determinazione annuale fornisce una valutazione provvisoria e indicativa



Agenzia Regionale per la Protezione  
dell'Ambiente di Basilicata

# Monitoraggio del Fosforo totale

INNESTO FIUME AGRI  
FOSFORO TOTALE

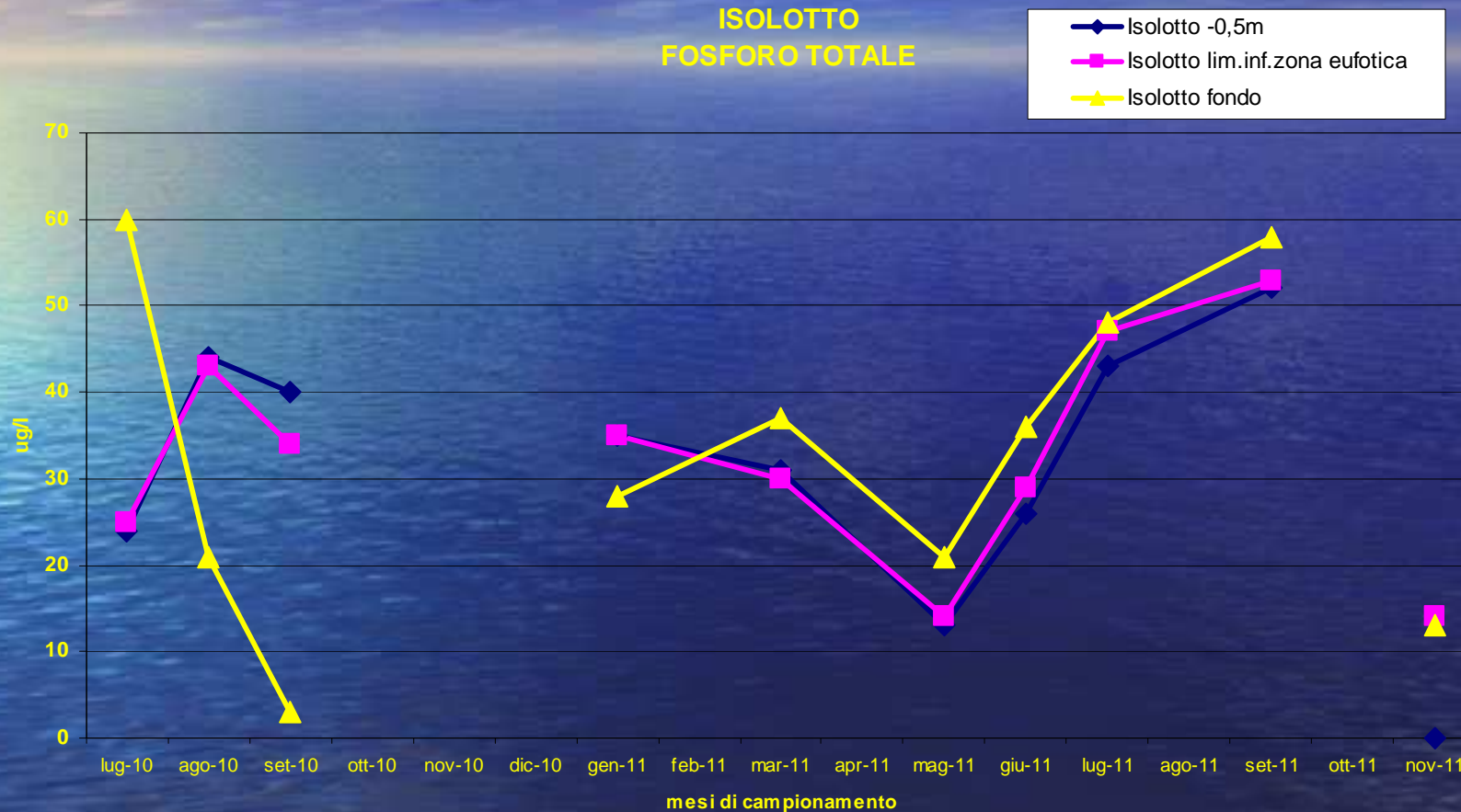




Agenzia Regionale per la Protezione  
dell'Ambiente di Basilicata

# Monitoraggio del Fosforo totale

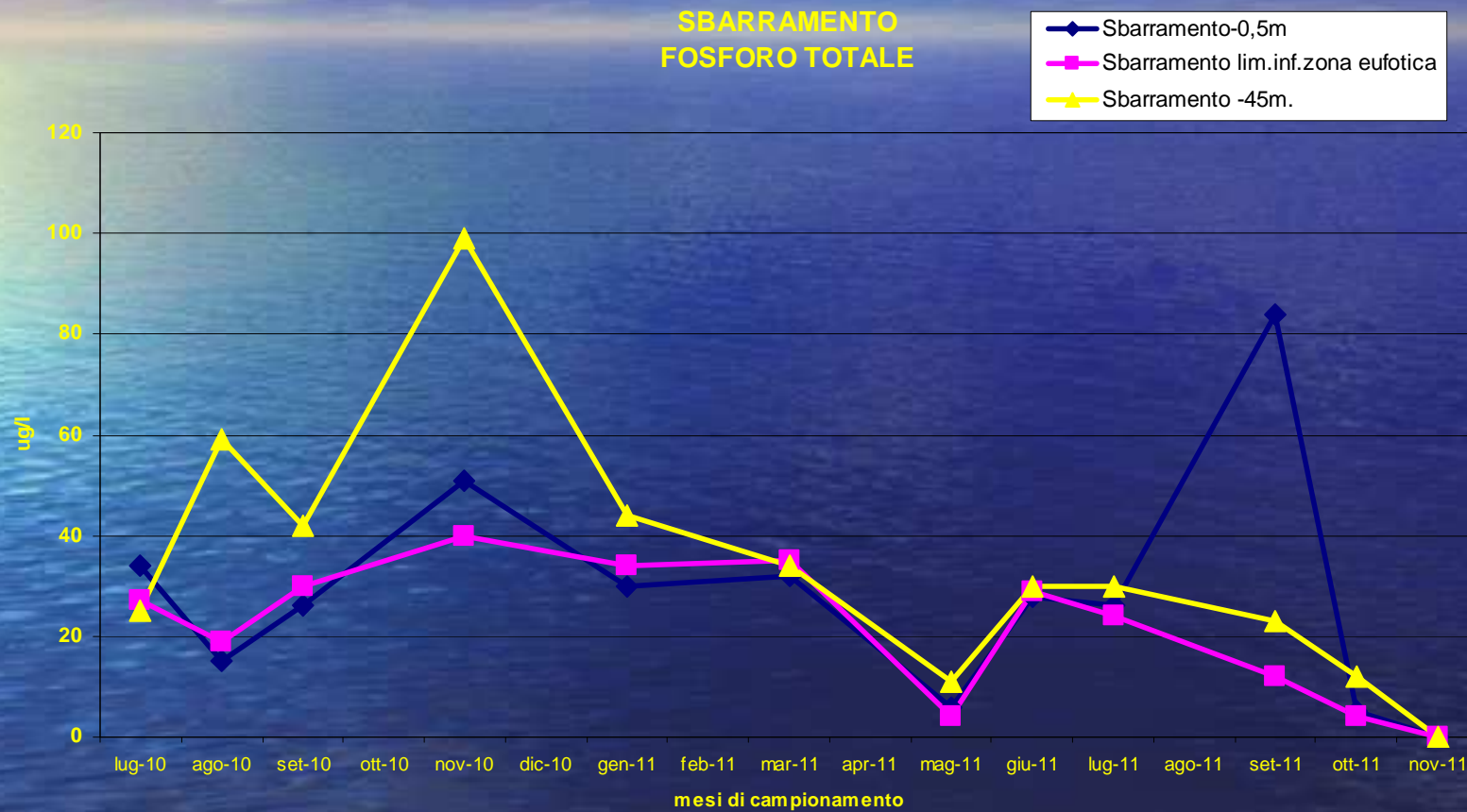
## ISOLOTTO FOSFORO TOTALE





Agenzia Regionale per la Protezione  
dell'Ambiente di Basilicata

# Monitoraggio del Fosforo totale





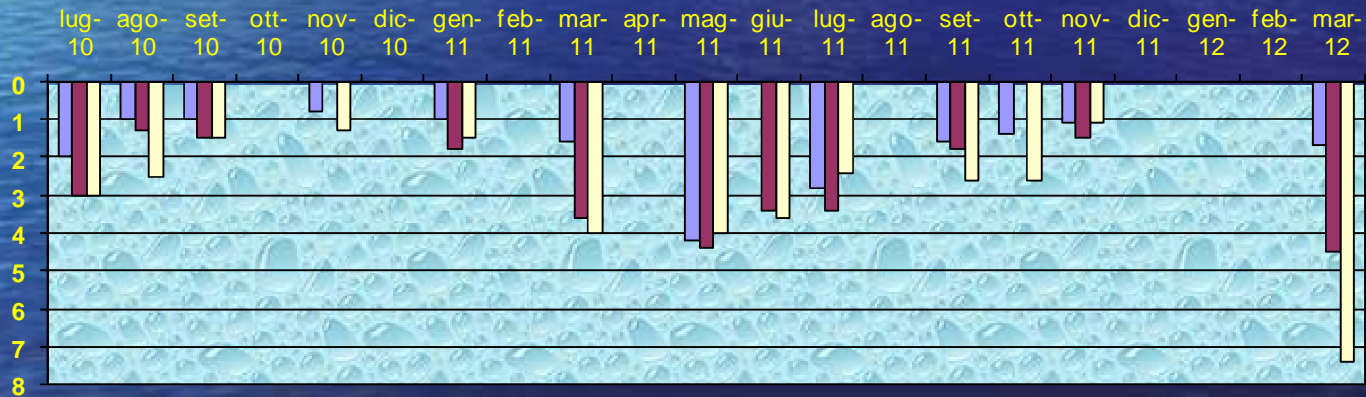


Agenzia Regionale per la Protezione  
dell'Ambiente di Basilicata

# Monitoraggio della Trasparenza

## TRASPARENZA INNESTO FIUME AGRI - ISOLOTTO - SBARRAMENTO

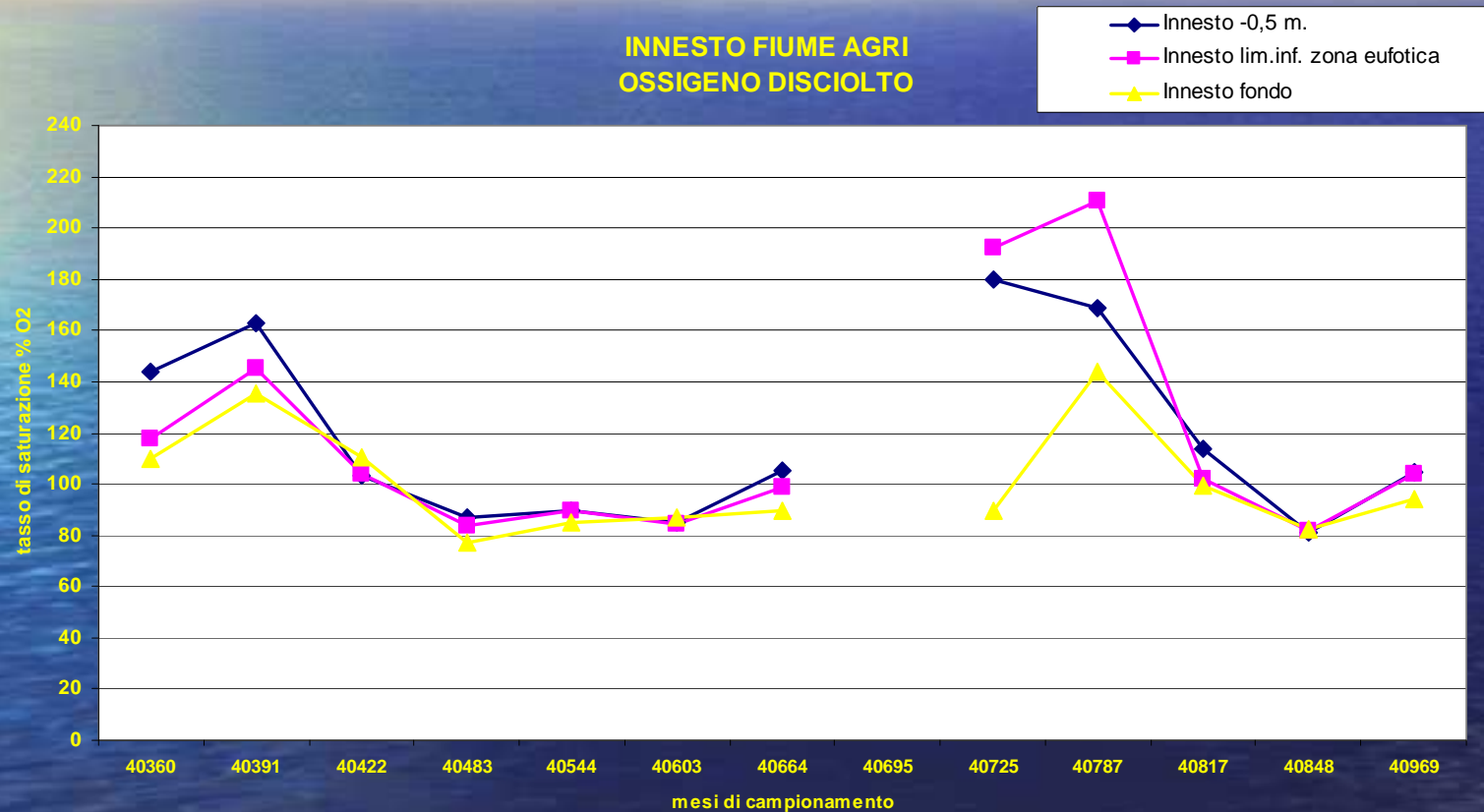
■ Innesto fiume Agri  
■ Isolotto  
■ Sbarramento





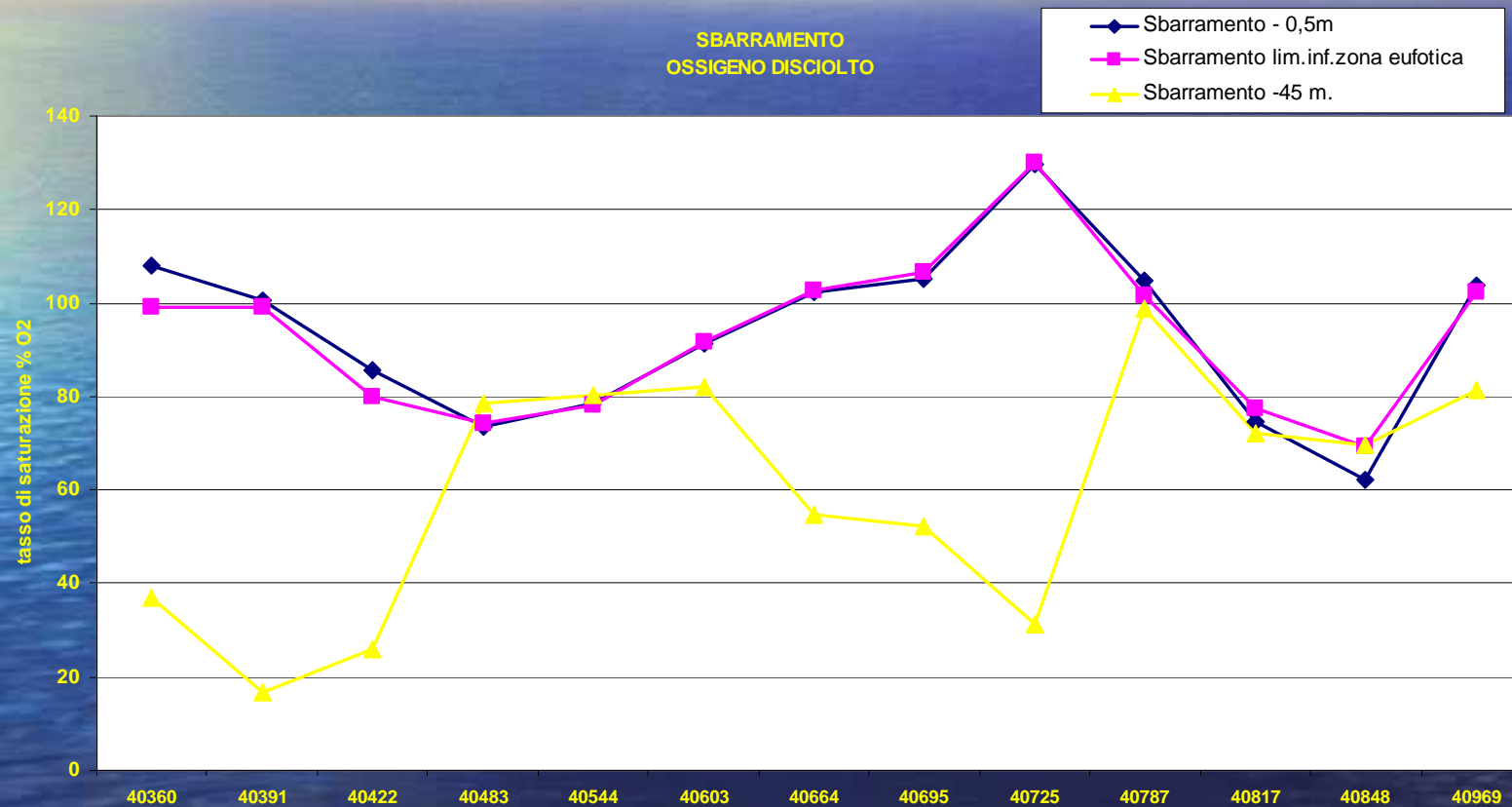
Agenzia Regionale per la Protezione  
dell'Ambiente di Basilicata

# Monitoraggio dell'Ossigeno disciolto





# Monitoraggio dell'Ossigeno disciolto





Agenzia Regionale per la Protezione  
dell'Ambiente di Basilicata

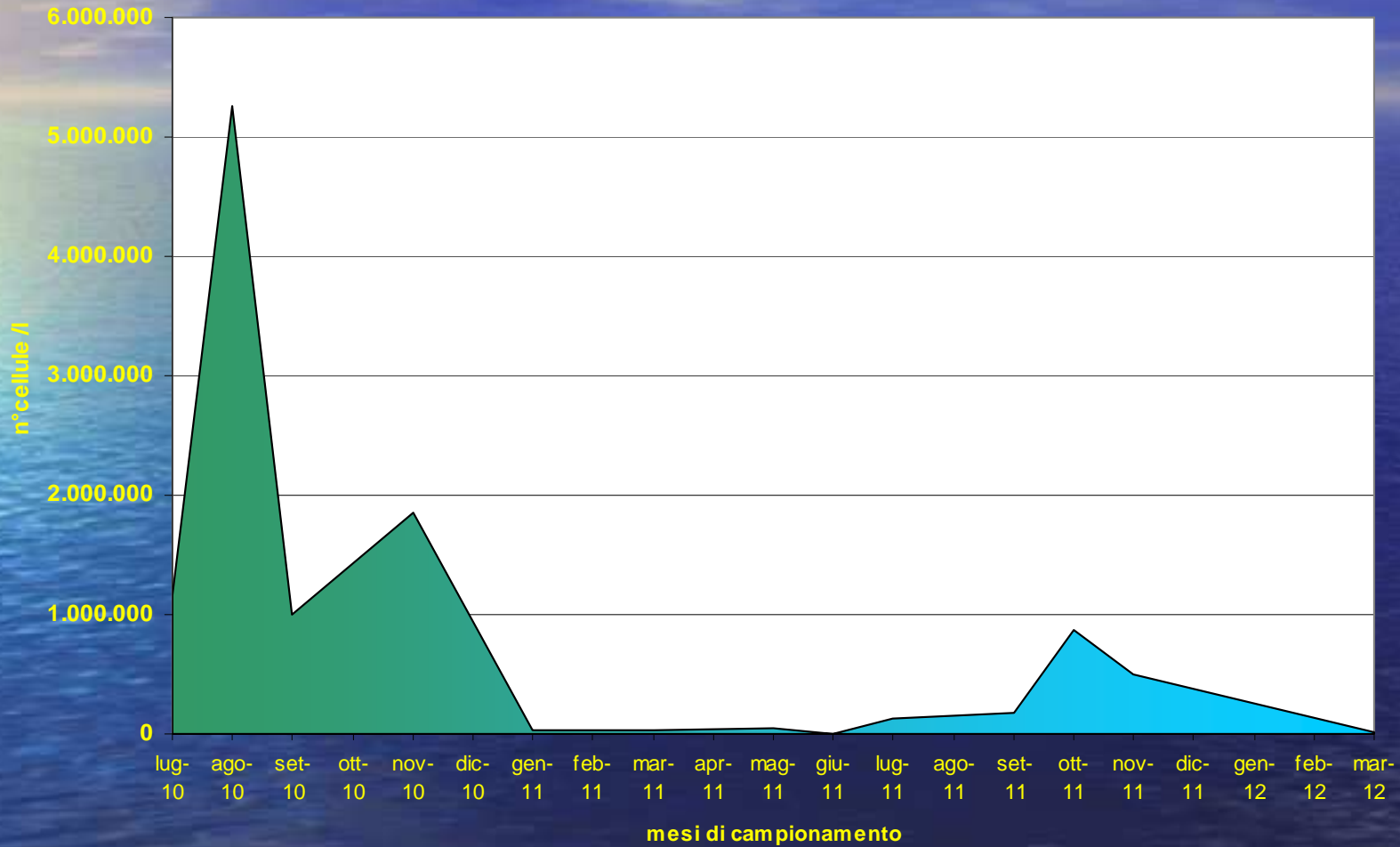
## CLASSIFICAZIONE SULLA BASE DEGLI ELEMENTI DI QUALITA' FISICO-CHIMICA (indice LTLecco\*) \*Livello trofico laghi per lo stato ecologico)

Stazione di campionamento	Punteggio Fosforo totale	Punteggio Trasparenza	Punteggio O2 disciolto % saturazione	Somma punteggi	Classificazione Stato Ecologico
<b>INNESTO FIUME AGRI</b>	<b>3</b>	<b>3</b>	<b>5</b>	<b>11</b>	<b>SUFFICIENTE</b>
<b>ISOLOTTO</b>	<b>3</b>	<b>3</b>	<b>4</b>	<b>10</b>	<b>SUFFICIENTE</b>
<b>SBARRAMENTO</b>	<b>3</b>	<b>3</b>	<b>4</b>	<b>10</b>	<b>SUFFICIENTE</b>



Agenzia Regionale per la Protezione  
dell'Ambiente di Basilicata

## INNESTO FIUME AGRI DENSITA' ALGALE

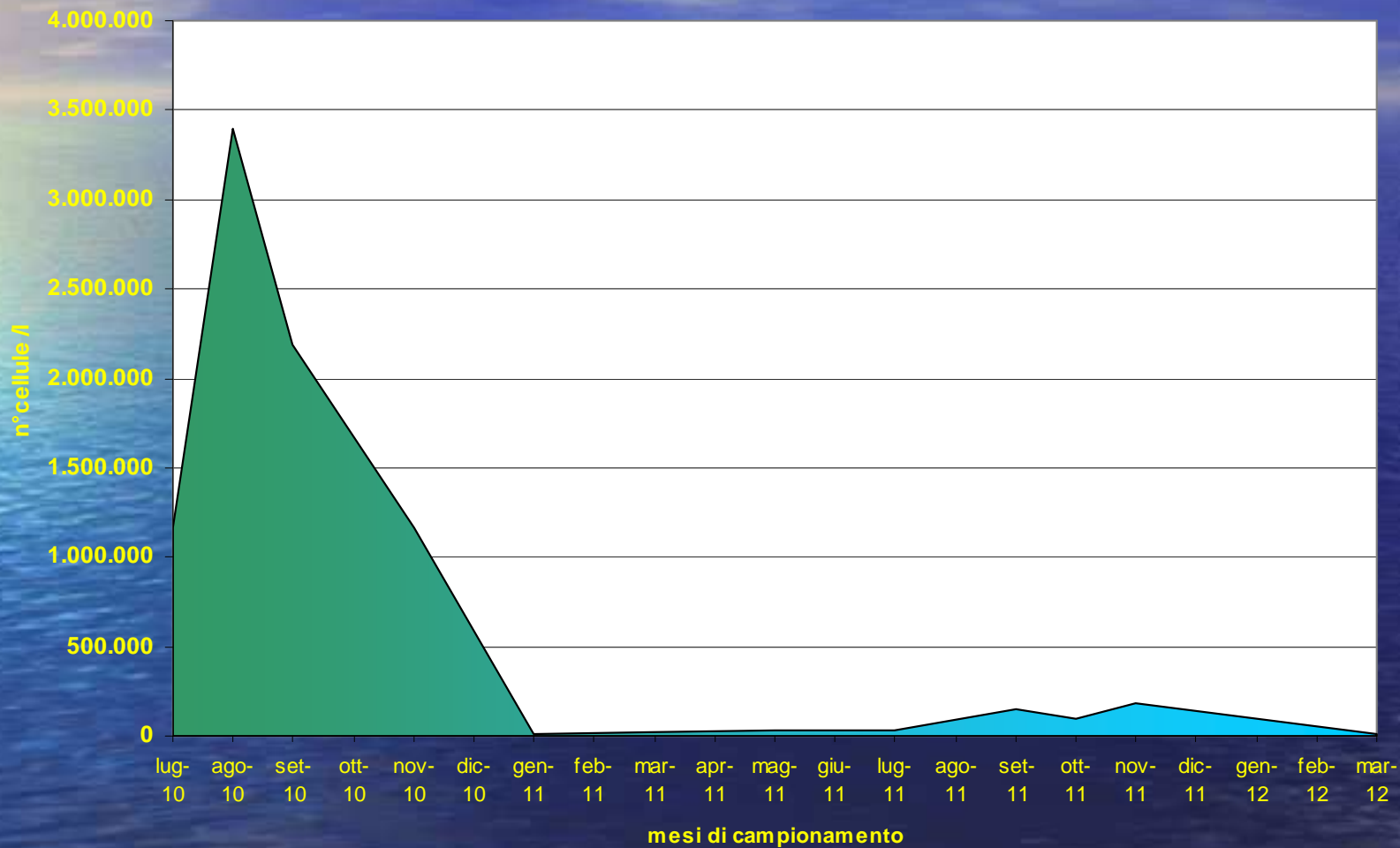


Agenzia Regionale per la Protezione dell'Ambiente di Basilicata



Agenzia Regionale per la Protezione  
dell'Ambiente di Basilicata

## ISOLOTTO DENSITA' ALGALE



Agenzia Regionale per la Protezione dell'Ambiente di Basilicata



Agenzia Regionale per la Protezione  
dell'Ambiente di Basilicata

## SBARRAMENTO DENSITA' ALGALE

