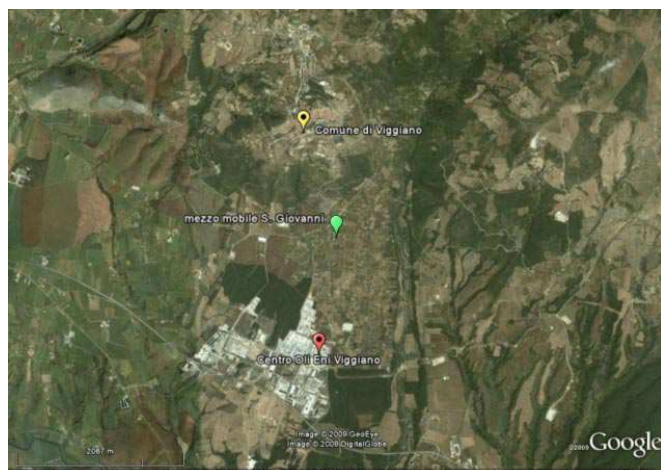


## Campagna di Monitoraggio della Qualità dell'Aria in Val d'Agri effettuata con il mezzo mobile dell'A.R.P.A.B.



<b>Comune:</b>	Viggiano
<b>Località:</b>	C.da S. Giovanni
<b>Longitudine:</b>	15° 54' 12"
<b>Latitudine:</b>	40°19' 35"
<b>Quota:</b>	600
<b>Periodo:</b>	dal 08/10/09 al 29/11/09
<b>giorni rilevati:</b>	53

Dati della qualità dell'aria rilevati dalle ore 0 alle ore 24 nel periodo 08/10/09 al 29/11/09

Data	SO2 (µg/m3) media 24 h	SO2 (µg/m3) massima 1h	NO2 (µg/m3) media 24 h	NO2 (µg/m3) massima 1h	CO (mg/m3) media 24 h	Pm10 (µg/m3) media 24 h	Ozono (µg/m3) massima 1h	H2S (µg/m3) media 24 h	H2S (µg/m3) massima 1h
	08/10/2009	< 5	< 5	9,9	22	0,09	n.d.	105	0,8
09/10/2009	< 5	< 5	11,9	21,1	0,1	n.d.	105	0,2	0,3
10/10/2009	< 5	< 5	12,6	17,4	0,27	n.d.	86,1	0,2	0,3
11/10/2009	< 5	< 5	9,1	14,3	0,29	n.d.	77	0,2	0,3
12/10/2009	< 5	< 5	8,1	15,2	0,29	n.d.	83,7	0,2	0,3
13/10/2009	n.d.	n.d.	n.d.	n.d.	n.d.	n.d.	n.d.	n.d.	n.d.
14/10/2009	6,1	20,5	7,3	12,6	0,12	10,2	69,2	1,5	1,7
15/10/2009	< 5	9,2	9,6	15,8	0,08	9,8	68,4	1,5	1,9
16/10/2009	< 5	< 5	6,6	8,2	0,36	16,1	83,8	1,1	1,9
17/10/2009	< 5	12,3	8,4	11,4	0,19	16,5	84,3	1,2	1,6
18/10/2009	< 5	7,8	5,3	6,8	0,21	13,7	66,5	1,5	1,9
19/10/2009	< 5	< 5	8,4	13,1	0,18	11,6	65,3	1,4	1,8
20/10/2009	< 5	< 5	9,7	13,3	0,15	19	84,2	1,4	2,0
21/10/2009	< 5	5,8	8,3	11,2	0,35	12,4	79,8	1,1	1,5
22/10/2009	< 5	12	8,9	10,7	0,56	12,4	61,4	1,1	1,5
23/10/2009	< 5	5,9	7,5	10,2	0,33	18,3	77,1	2,1	2,8
24/10/2009	< 5	< 5	9,3	14,2	0,24	11,4	66,9	3,2	3,5
25/10/2009	< 5	5,1	5,4	7,1	0,15	14,7	78,4	2,9	3,3

<b>Data</b>	<b>SO2 (µg/m3) media 24 h</b>	<b>SO2 (µg/m3) massima 1h</b>	<b>NO2 (µg/m3) media 24 h</b>	<b>NO2 (µg/m3) massima 1h</b>	<b>CO (mg/m3) media 24 h</b>	<b>Pm10 (µg/m3) media 24 h</b>	<b>Ozono (µg/m3) massima 1h</b>	<b>H2S (µg/m3) media 24 h</b>	<b>H2S (µg/m3) massima 1h</b>
26/10/2009	13,5	105	8,9	14,4	0,58	19,2	76,8	2,4	3,3
27/10/2009	12,5	42,5	8,8	12,9	0,58	25,7	75,7	2,5	3,2
28/10/2009	< 5	< 5	10,1	14,1	0,44	19,2	79,9	2,5	2,9
29/10/2009	< 5	< 5	10,1	18,4	0,25	19,8	73,4	2,4	2,9
30/10/2009	8,9	20,7	11,2	17,5	0,20	15,5	79,8	2,8	3,5
31/10/2009	6	27,2	6,9	13,3	0,16	13,1	81,7	2,5	2,8
01/11/2009	11,9	39,8	7,6	10,8	0,17	17,3	79,3	2,6	3,0
02/11/2009	< 5	8,3	10,2	20,0	0,14	14,5	86,8	2,7	3,7
03/11/2009	< 5	< 5	7,4	12,2	0,11	13,7	85	2,1	2,7
04/11/2009	< 5	< 5	5,5	6,3	0,13	12,6	78,3	1,5	1,7
05/11/2009	< 5	< 5	8,6	17,0	0,28	16,9	86,3	1,5	1,7
06/11/2009	< 5	< 5	9,1	12,1	0,30	16,3	76,2	2,2	3,1
07/11/2009	< 5	< 5	6,3	9,2	0,40	15,5	85,7	2,7	3,3
08/11/2009	< 5	7,1	6,8	10,4	0,20	12,4	78,6	2,8	3,0
09/11/2009	6,3	15,8	12,8	19,2	0,26	13,6	66,1	2,8	3,1
10/11/2009	< 5	< 5	11,8	14,5	0,20	14,2	66,3	2,9	3,2
11/11/2009	< 5	< 5	14,0	17,8	0,16	15,3	58,4	2,6	3,1
12/11/2009	5,2	17,3	14,3	21,6	0,17	12,2	71,1	2,6	3,0
13/11/2009	< 5	5,2	15,1	20,9	0,23	15,1	66,1	2,6	3,0
14/11/2009	< 5	5	14,9	23,3	0,32	22	62,2	2,9	3,7
15/11/2009	< 5	< 5	11,7	15,1	0,32	16,7	64,3	2,7	3,1
16/11/2009	< 5	5,2	15,8	22,8	0,28	14,7	66,5	2,7	3,1
17/11/2009	< 5	5,1	15,4	23,7	0,37	9,6	71	2,6	3,2
18/11/2009	< 5	7,4	13,9	19,0	0,28	8,8	54,7	2,6	3,5
19/11/2009	23,9	86,9	15	22,8	0,37	10	60,0	2,7	3,7
20/11/2009	13,3	61	20,4	32,4	0,42	8	61,7	8,7	37,3
21/11/2009	9,1	46,8	16,5	26,2	0,42	9,4	67,9	5,8	29,6
22/11/2009	< 5	6,7	14,8	16,5	0,33	10,2	56,8	3,3	4,5
23/11/2009	< 5	8,7	16,1	26,8	0,30	9	61,7	3,3	5,4
24/11/2009	< 5	5,5	12,3	17,3	0,21	11,4	67,2	2,8	3,3

Data	SO2 (µg/m3) media 24 h	SO2 (µg/m3) massima 1h	NO2 (µg/m3) media 24 h	NO2 (µg/m3) massima 1h	CO (mg/m3) media 24 h	Pm10 (µg/m3) media 24 h	Ozono (µg/m3) massima 1h	H2S (µg/m3) media 24 h	H2S (µg/m3) massima 1h
25/11/2009	11,8	43,6	17,6	32,3	0,25	10	68,4	8	29,2
26/11/2009	8,2	22	16,6	23,3	0,27	10,4	69,2	5,5	14,3
27/11/2009	< 5	5	10,8	15,3	0,18	10,8	69,6	3,5	3,9
28/11/2009	< 5	< 5	12,0	17,6	0,16	10,4	68	3,4	3,6
29/11/2009	5,8	6,2	12,5	18,2	0,17	8	52,4	3,9	4,1

### Legenda

	SO2 (µg/m3) media 24 h	SO2 (µg/m3) massima 1h	NO2 (µg/m3) massima 1h	CO (mg/m3) massima 8 h	Pm10 (µg/m3) media 24 h	O3 (µg/m3) massima oraria 24 h	Qualità dell'aria
Soglia di Allarme		500*	400*			>240	Pessima
Superiore al valore limite	>125	>350	>210	>10	>50	180-240	Scadente
Entro Margine di Tolleranza			201-210			120-180	Accettabile
Valore Limite	0-125	0-350	0-200	0-10	0-50	0-120	Buona

\*\* Il livello di allarme per SO2 e NO2 scatta se il superamento avviene per tre ore consecutive

\*\*\* Per l'Acido Solfidrico H2S si considerano i seguenti valori soglia

Valori previsti dal DPR 322/71 da non superare come media giornaliera 40 µg/m3

Valori previsti dal dall' OMS nella " Air Quality Guideline for Europe " 2end Edition

Soglia odori molesti 7 µg/m3

Soglia da non superare come media giornaliera 150 µg/m3

**n.d.** = dato non disponibile